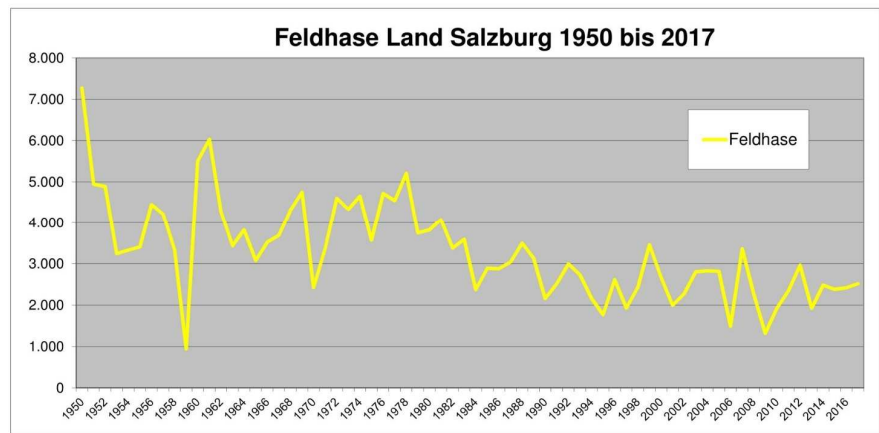


WILDKRANKHEITEN BEIM FELDHASEN

Tierärztin Gabi Fidler



Juni 2018



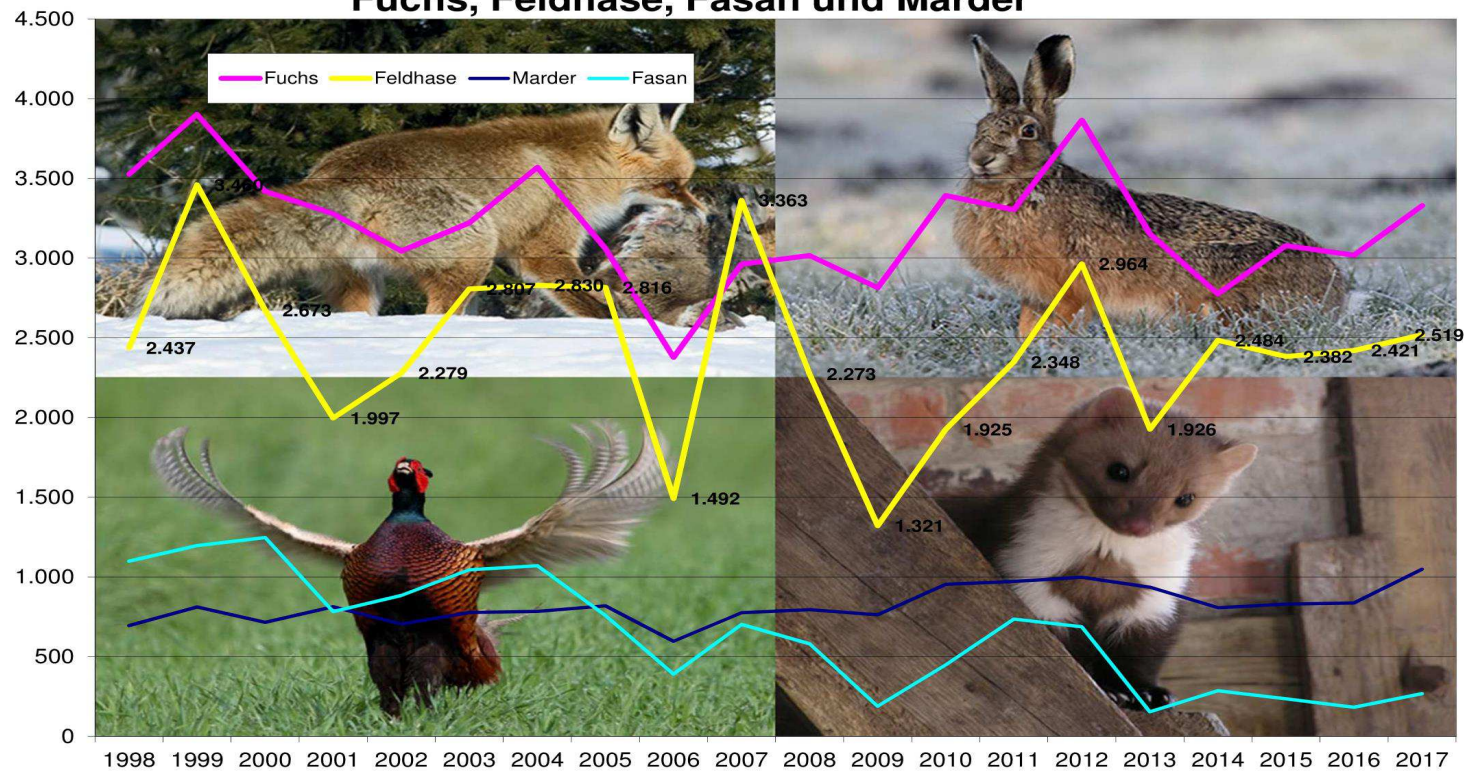
Oberösterreich

Ende	1990	70000
	2017	30000

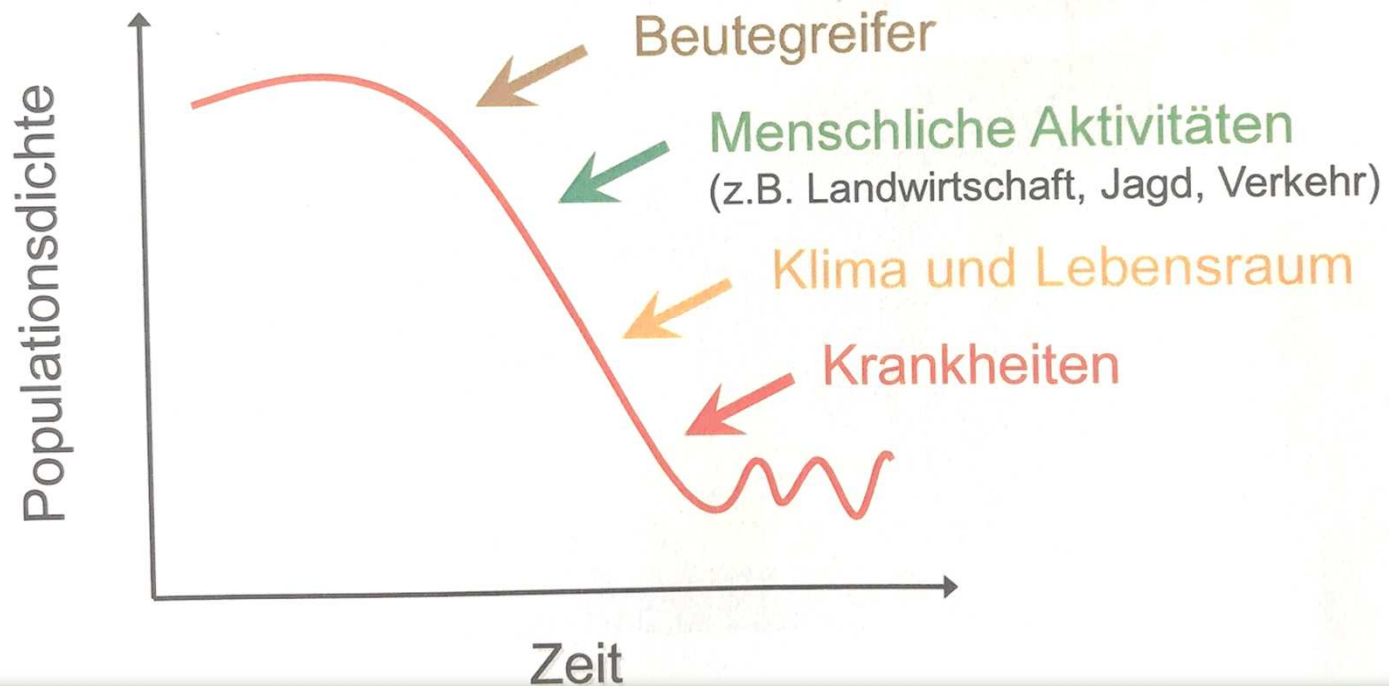
Niederösterreich

2007	2016 - 68%	2017
141 709	45555	34 073

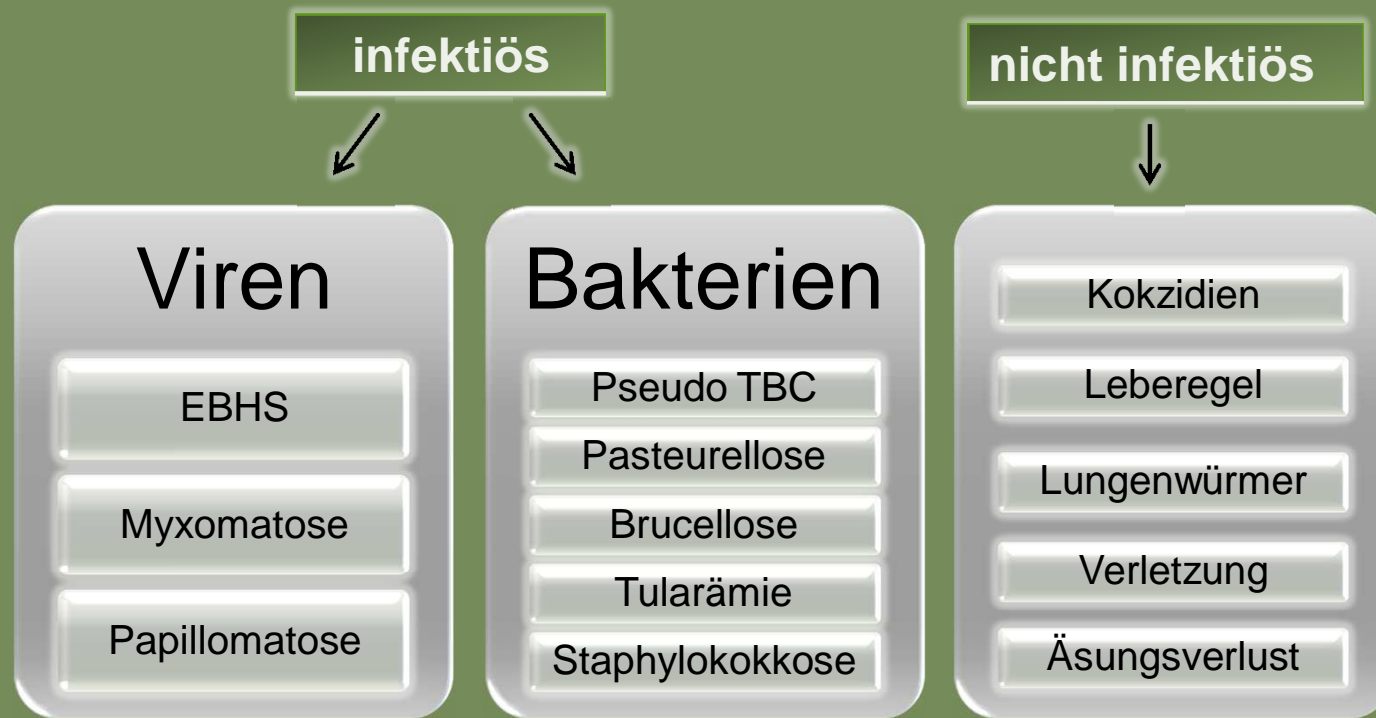
Jagdstrecke 1998 bis 2017 Fuchs, Feldhase, Fasan und Marder



Populationsbeeinflussende Faktoren



Krankheitsursachen bei Feldhasen



Calicivirusinfektion bei den Hasenartigen

BROWN HARE SYNDROM	RHD (rabbit hämorrhagisch Disease)
<ul style="list-style-type: none">■ seit 80er Jahren in Europa■ Akute Todesfälle b. Feldhasen■ Virale Leberentzündung b. Feldhasen■ Verminderte Fluchtdistanz■ Orientierungslosigkeit■ Leber gelblich verfärbt	<p style="text-align: center;">Hohe Verluste</p> <p><u>Akut:</u> erschwerte Atmung Inappetenz Apathie</p> <p>Bis einige Std. vor dem Verenden keine Verhaltensveränderung</p> <p>b. Verendeten Tier: blutig schaumiges Sekret am Windfang</p>

A close-up photograph of a microscope's objective lens positioned over a sample on a slide. The background is blurred, showing other parts of the microscope and the lab bench. The entire image has a greenish tint.

Vermehrtes Auftreten von verendeten Feldhasen



Einsendung ins Labor

Myxomatose

© Erreger: Myxomvirus

Übertragung: durch blutsaugende Insekten

Kontakt von TIER → TIER



mit verendeten Kaninchen und
mit deren Ausscheidungsprodukten

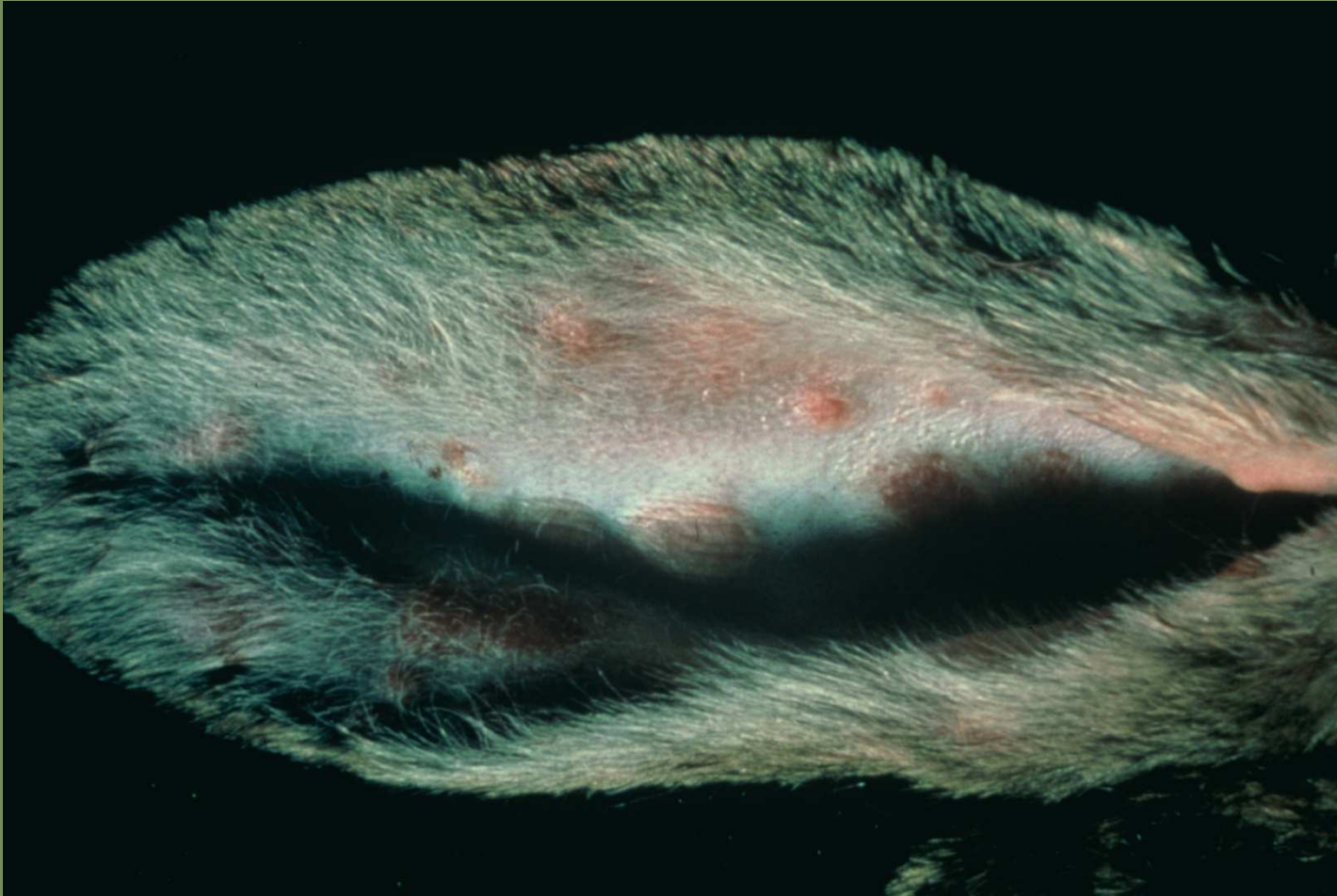
Myxomatose

Symptome:

- knotige Schwellung in der Haut
- eitrig-eitrige Lidbindehautentzündung → erblinden
- Schwellungen am Kopf von Kaninchen – „Löwenhaupt“



Myxomatose



Papillomatose

- ◎ Erreger: Papillomavirus
- ◎ Nur in Einzelfällen bei Hasen vor allem bei Gams, Reh
- ◎ Eintrittspforte für Virus sind kleine Verletzungen
➔ Hautwucherung

Pseudo Tuberkulose

- ◎ Erreger: *Yersinia pseudotuberculosis*
- ◎ b. Nagetier, Feldhasen, Schaf, Vögel, Mensch
- ◎ Reservoir: Nagetiere und Wildvögel



Pseudo Tuberkulose

- ◎ Faktorenerkrankung vor allem im Winter

prädisponierende Faktoren:

STRESS

kalte nasse Witterung

Nahrungsmangel

Parasitenbefall

- ◎ Infektion: Aufnahme von kontaminierten Futter oder Trinkwasser

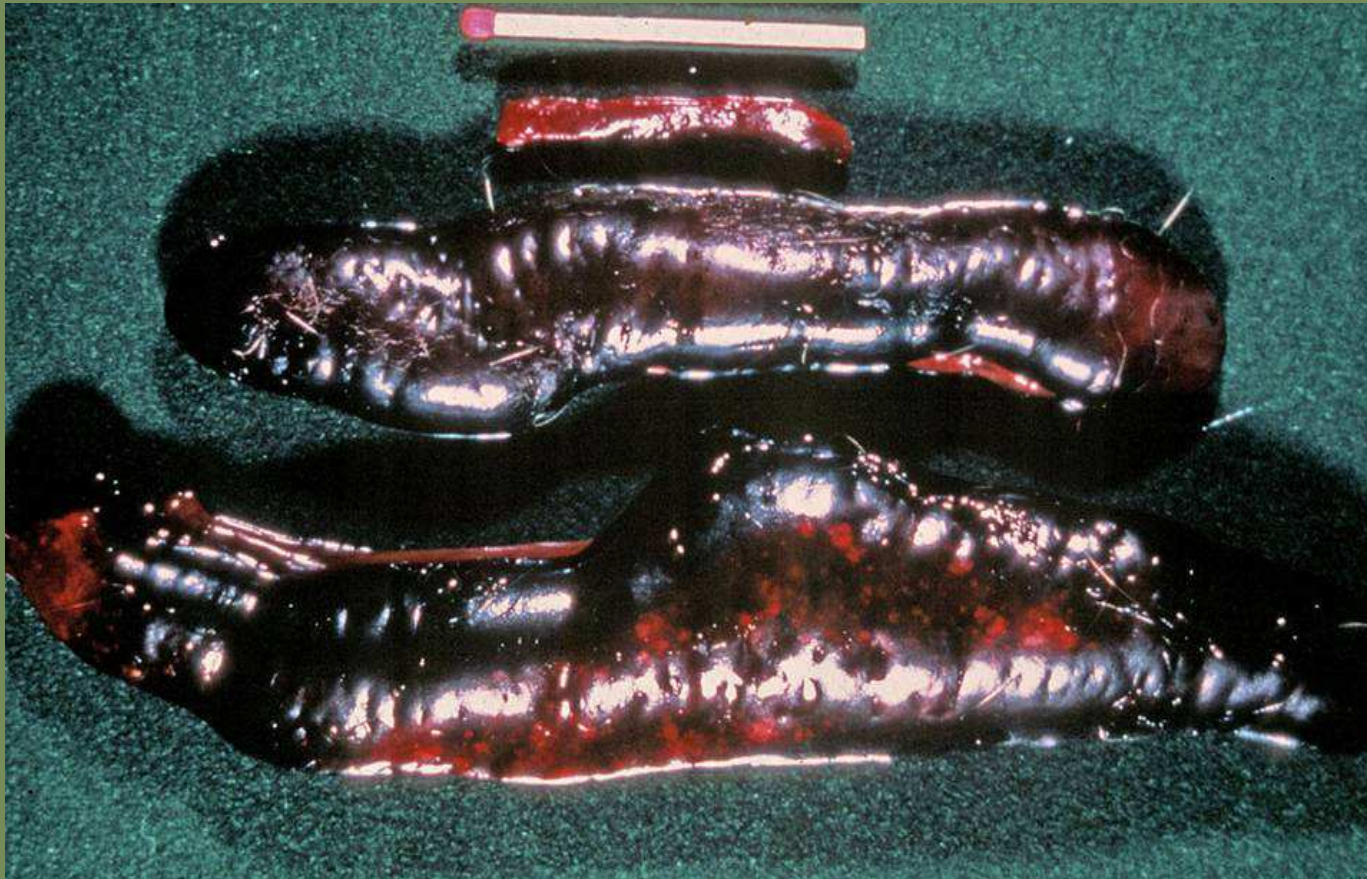


septikämische Form	Akute Form	Chron. Form
guter Ernährungszustand	MILZSCHWELLUNG	stark geschwächtes Tier
nur leicht gestörtes Allgemeinbefinden	Darmentzündung	abgemagert
vergrößerte Darmlymphknoten		apathisch
mehrere erbsengrosse grau gelblichen Knötchenbildung	keine Knötchenbildung	

Pseudo Tuberkulose



Infektionskrankheiten der Hasenartigen



Infektionskrankheiten der Hasenartigen

- Pseudo Tuberkulose
Tularämie
Pasteurellose } Milzschwellung
- Bang = Brucellose } Hodenschwellung

Pasteurellose

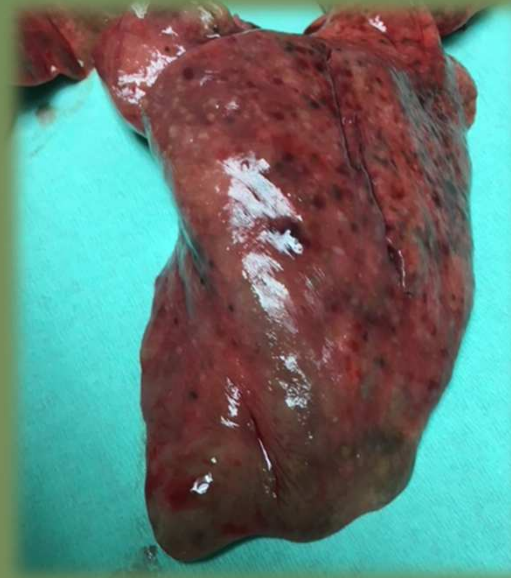
- ◎ Erreger:

- Pasteurella multocida
- weit verbreitet
- Besiedelt auch bei gesunden Tieren die Schleimhäute des oberen Atmungsstraktes
- Wird ausgeschieden über Kot- und Nasensekret
- Bleibt im Kot, Boden und in Kadavern bis zu 3 Monate vermehrungsfähig!!!!
- Gegen Licht und Eintrocknung empfindlich

Pasteurellose

= Faktorenerkrankung

- Nahrungsmangel
- Nasskalte Witterung
- Lungen- und Darmparasiten



Bis zu 80 % des Hasenbesatzes betroffen
Bei Eintritt von sonnigen und trockenen Wetter erlischt die Erkrankung
meistens rasch von selbst!
Entsorgen von Fallwild in die TKV

Pasteurellose

◎ Infektion:

1. Vermehrung der Bakterien im Atmungstrakt
Einbruch in die Blutbahn
2. Aufnahme des Erregers mit kontaminierter Nahrung

◎ Symptome:

- Lungenentzündung
- Brustfellentzündung
- Herzbeutelentzündung

Brucellose

Bei Rind, Schaf, Ziege und Hausschwein **anzeigepflichtig!**
ZOONOSE!!!

◎ Erreger:

- *Brucella suis* = Erreger bei Feldhasen
- Brucellen sind fast für alle Hasen- und Wildtiere krankmachend

Erkrankung von Wild ↔ Nutztierbestand
vor allen Hasen

Naturreservoir: Schwarzwild, Hasen

Brucellose

Ansteckung:

- Abortmaterial
- kontaminierte Nahrung
- Hauptübertragungsweg bei Feldhasen
Deck- und Saugakt
- über Lidbindehäute
- über die Haut

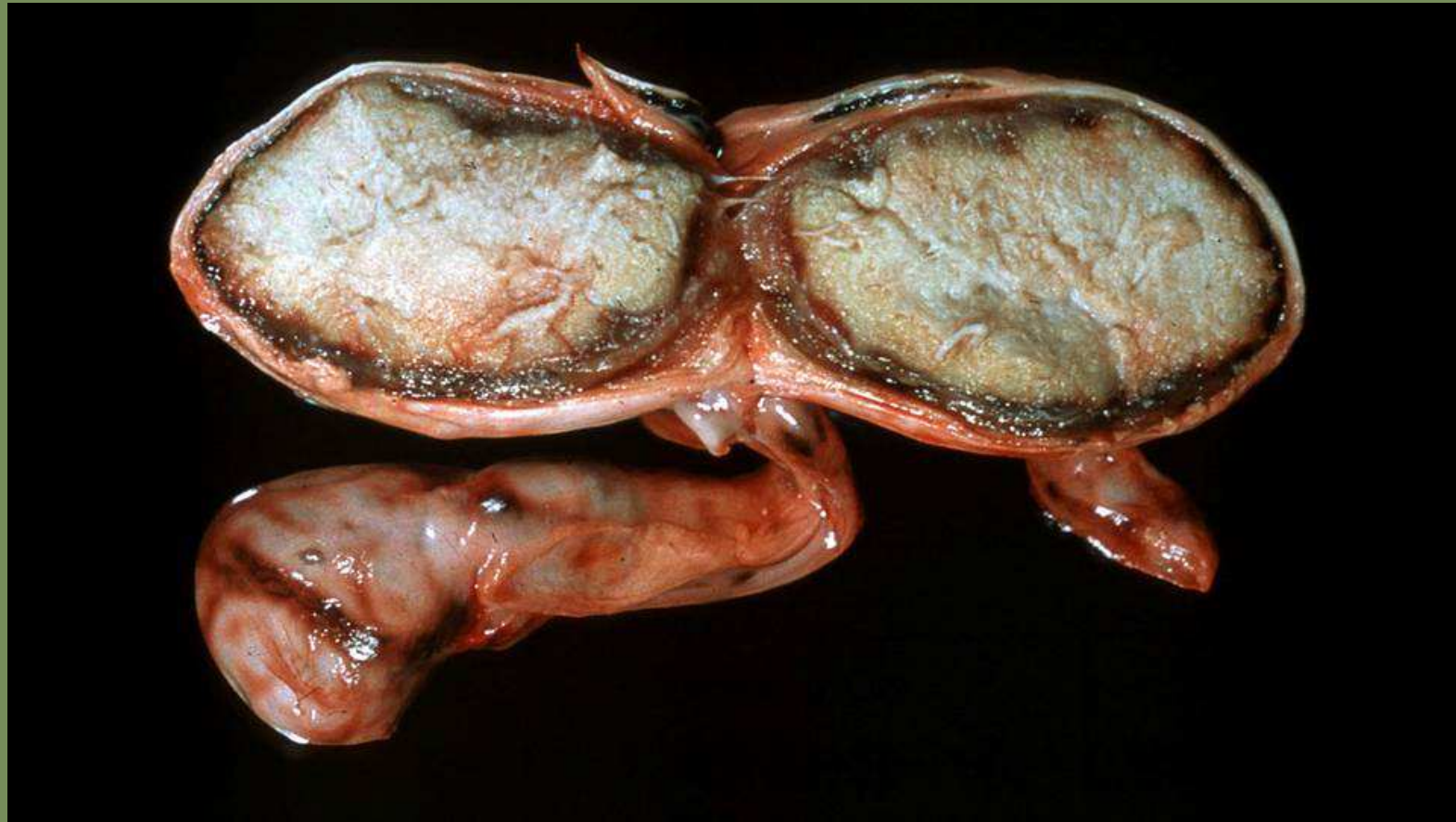
Chronischer Verlauf:

- wenig gestörtes Allgemeinbefinden
- guter Ernährungszustand
- spät erst: Abmagerung + Schwäche

Brucellose

Symptome:

- Abgekapselte Abszesse/Knoten
- v.a. im Bereich der Geschlechtsorgane
- des Gesäuges
- Leber, Lungenlymphknoten
- ♀: verdickte Gebärmutterwand mit eitrigem Inhalt
- ♂: abszedierende Hodenentzündung



TULARÄMIE

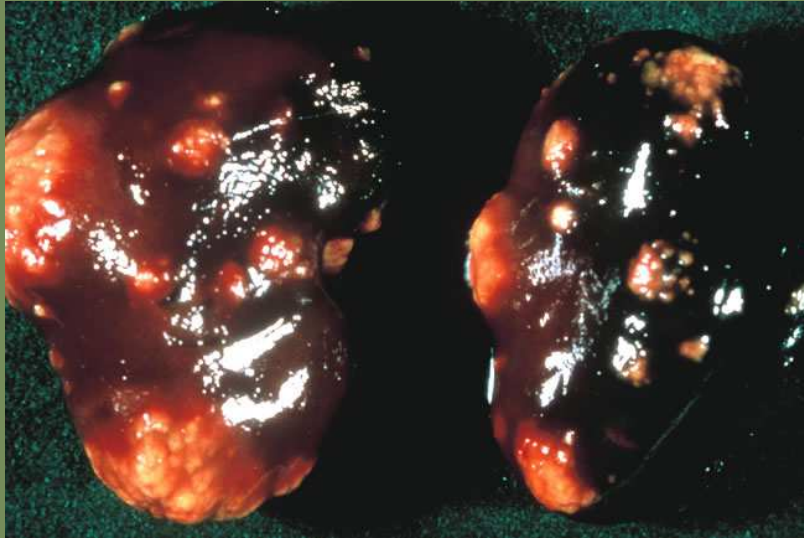
- ◎ Erreger: Francisella tularensis
- ◎ Seuchenhafte verlaufende Erkrankung
- ◎ Hochansteckende bakterielle Infektionskrankheit bei Feldhasen
- ◎ **ZOONOSE!!!!**
- ◎ Vorkommen: Hasenartige, Nagetiere, Ratten, Eichhörnchen, Mäuse – meist bei Mäuseplage

Symptome beim Tier

- ◉ Lymphknotenschwellung
- ◉ MILZSCHWELLUNG
- ◉ Septikämie
- ◉ magern ab
- ◉ struppiges Haarkleid
- ◉ Schwankender Gang
- ◉ ↓ Fluchtreflex
- ◉ Schwäche
- ◉ Tod



Tularämie



ÜBERTRAGUNG

- ◎ TIER → TIER
- ◎ Aufnahme v. kontaminierten Futter
- ◎ Blutsaugende Insekten



- ◎ *F. tularensis*
Bakterien sind wärmempfindlich und

kälteresistent:

- bleiben 4 Monate im gefrorenen Fleisch
- 3 Monate im Wasser
- 530 Tage in Zecken infektiös



Infektionsmöglichkeiten beim Menschen

- ◎ Kutaner Infektion
 - über die Haut, kleine Wunden
 - Schleimhaut
 - Zeckenbisse
- ◎ Aerogene Infektion
Einatmen von erregerhaltigem Staub z.B.
beim Abbalgen, bei der Feldarbeit
- ◎ Perorale Infektion
Aufnahme von kontaminierten Wasser
Aufnahme von nicht gut durchgebratenen
Wildbret

Symptome beim Menschen

- ◎ Lymphknotenschwellung
- ◎ Fieber
- ◎ Lungenentzündung
- ◎ Muskelschmerzen, Kopfschmerzen
- ◎ Erbrechen, Durchfall
- ◎ Geschwüre auf der Haut

Vorbeugende Maßnahmen

- ◎ Fallwild – Handschuhe tragen – keinen Staub entwickeln
- ◎ Fallwild vorsichtig in Plastiksäcke verpacken
→ TKV
- ◎ Keine kranken Hasen abbalgen!!!!
- ◎ Hasen scheiden Erreger auch über den Harn aus
- ◎ Arbeitshygiene
- ◎ Wild nur gut gegart essen

- ◎ Jagdhunde können versteckte Überträger sein
- ◎ haben selbst keine Symptome
- ◎ haben hohe natürliche Resistenz





*Vielen Dank für Ihre
Aufmerksamkeit*